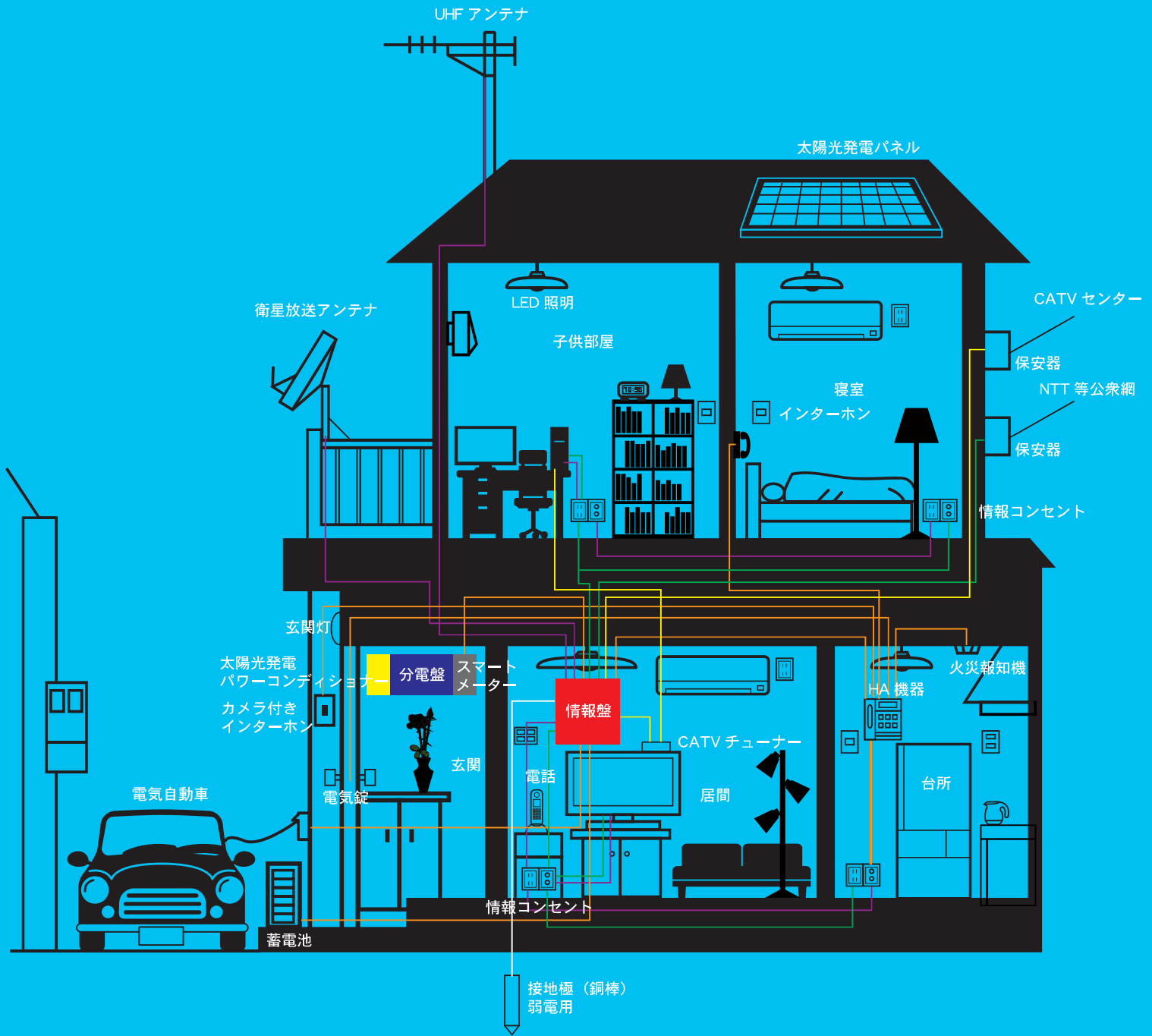


【住宅情報化配線 配線の仕組み】



- 電話用ケーブル (ツイストペアケーブル)
- HA 用ケーブル (ツイストペアケーブル)
- TV 用ケーブル (S 5C-FB など同軸ケーブル)
- CATV 用ケーブル (同軸ケーブル)
- 接地線 (IV など)